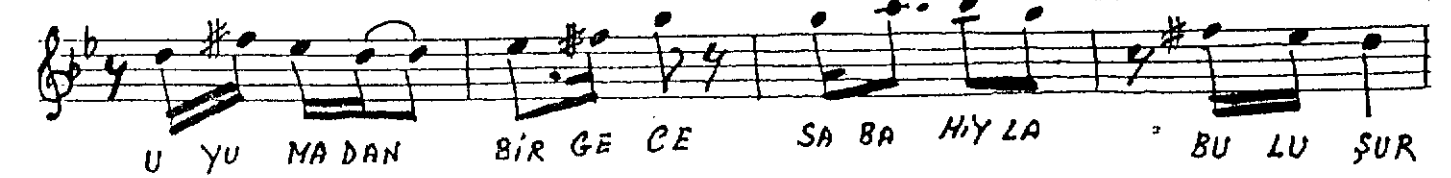
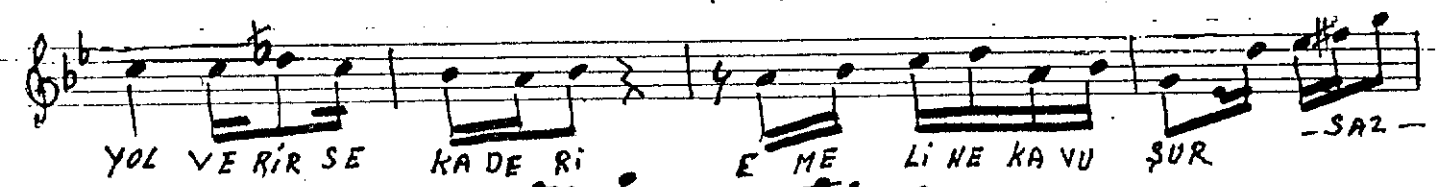
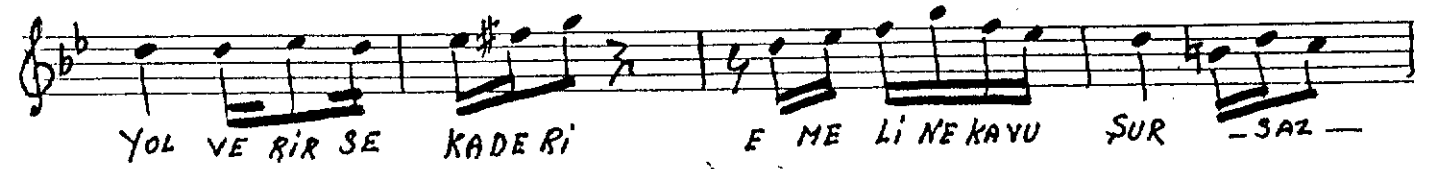
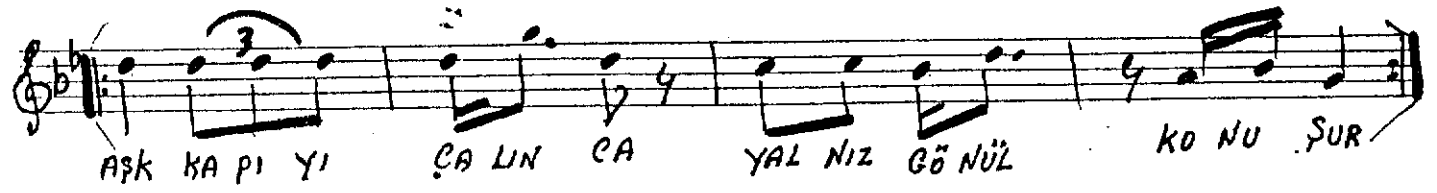
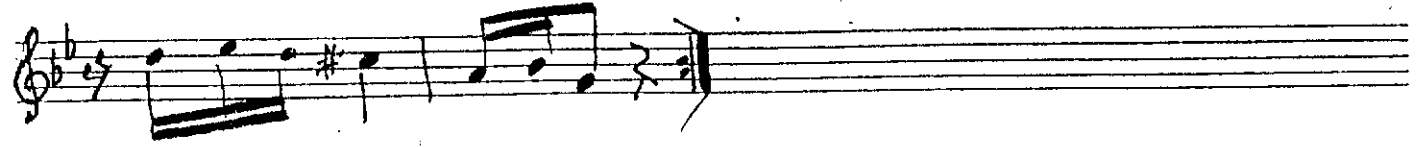


(AŞK KAPIYI ÇALINCA)

(♩ : 88)

✱

- GİRİŞ ARANAÇMESİ -



NİHAYEND FANTEZİ...

Nihavend Fantezi

SÖZ: SEDAT ERGİNTÜĞ

Rüştü Eriz

AR TIK KÜS MÜŞ BAH TI NIN Sİ YA Hİ Y LA BU LU Ş UR

BA ZEN HAS RET ÇÖ LÜN DE A TE Ş O LUR TU TU Ş UR (SON)

AÇIK KAPIYI ÇALINCA
YALNIZ GÖNÜL KOPUŞUR
YOL VERİRSE KADERİ
EMELİNE KAVUŞUR

BAZEN SEVDA GÖLÜNDE
BUHAR OLUR UÇUŞUR
BAZEN HASRET ÇÖLÜNDE
ATEŞ OLUR TUTUŞUR
PIŞMAN OLUR ZAMANLA
GÜNAHIYLA BULUŞUR

UYRADAN BİR GECE
SADAKIYLA BULUŞUR
ARTIK KÜSMÜŞ BAHTININ
SİYAHILYLA BULUŞUR
BAZEN HASRET ÇÖLÜNDE
ATEŞ OLUR TUTUŞUR

6.2.1993

R. Eriz